

FR 30 SM 45

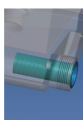


AUTOLAVEUSES À CONDUCTEUR ACCOMPAGNANT SÉRIE FR 30 - MANUELLE

FR 30 SM 45 TOUCH est la dernière née de la famille FR 30 TOUCH. Simply Manual: un système de solutions qui allie les meilleures performances de lavage et de séchage à l'extrême facilité d'utilisation: un mélange parfait de praticité et d'économie qui assure les meilleures performances d'utilisation. Le design moderne et impactant caractérise de la meilleure des façons une laveuse-sécheuse aux très hautes potentialités ; 30 litres de capacité, manœuvrabilité et facilité d'utilisation maximums et un système de solutions intégrées qui font de FR 30 un point de référence dans son segment de marché : - le système TOUCH à capteurs, qui garantit à l'opérateur flexibilité et contrôle maximums dans l'utilisation de la machine. Déplacer FR 30 avec un doigt n'a jamais été aussi pratique et intuitif; - la raclette est réglable et extrêmement compact (seulement 65 cm), pour des résultats de séchage parfaits; - un innovant système de filtres pour protéger tous les composants principaux; - les performances, haute productivité, grande autonomie de travail (environ 1 heure et demie), performances de haut niveau. FR 30 SM 45 TOUCH est disponible en deux versions : de base et full package (avec chargeurs et batteries).



Panneau de commandes



Filter d'immersion



Système d'essuyage réglable et compact



Debris tray + filtre de protection du moteur d'aspiration



Réservoir basculante

IDENTIFICATION DU PRODUIT

MODÈLE	CODE	PIÈCES / PALETTE
FR 30 SM 45 TOUCH	10.4187.00	1
FR 30 SM 45 BC TOUCH	13.4187.00	1

CARACTÉRISTIQUES TECHNIQUES

CARACTÉRISTIQUES

Largeur piste lavage	mm	430
Largeur aspiration	mm	650
Rendement horaire (théorique - pratique)	m ² /h	1720 - 1030
Alimentation		Batterie 24V
Puissance installée	W	600
Avancement		Manuel
Code IP		IPX3

BATTERIES

Type	Set 2 batteries 12 V 50 Ah Gel (*)
Autonomie	h - min 1 h et 30 min
Dimensions compartiment batterie x numéro	mm X nr 340x340x240 x 1

BROSSES

Diamètre - Pad x numéro	mm - inch x nr	430 - 17" x 1
Puissance moteur x numéro	W x nr	200 x 1
Vitesse moteur	tours/min.	120

ACCESSOIRES FOURNIS

MODÈLE	CODE
Tuyau remplissage d'eau	30.0024.00
Brosse 17" polypropylène ø 0.7	40.0002.00
Chargeur à bord 24 V 5 A (*)	22.0630.00
Set 2 batteries 12 V 50 Ah Gel (*)	18.0026.00
Ensemble de caoutchoucs pour le système d'essuyage en gomme naturel (avant/arrière)	96.0159.00

Poids de la tête - pression spécifique	Kg - g /cm ²	18 - 17,4
TRACTION		
Puissance moteur	W	---
Vitesse d'avancement maximale	Km/h	4
Inclinaison maximale atteignable à pleine charge	%	2
ASPIRATION		
Puissance moteur	W	400
Dépression (colonne d'eau)	mbar/mmH2O	1189
Débit d'air	l/s	28
Bruit	dB(A)	64
RÉSERVOIR		
Type		Double réservoir
Capacité solution	l	30
Capacité récupération	l	33
Poids (à vide/avec batteries)	Kg	66 /104
Dimensions	mm	1210x560x1020

ACCESSOIRES EN OPTION

MODÈLE	CODE
Brosse 17" polypropylène ø 0.9	40.0102.00
Brosse 17" tynex ø 1.2 grit 80	40.0202.00
Porte pad 420 mm (pour pad de 17")	40.1007.00
Ensemble de caoutchoucs en polyuréthane (avant/arrière)	96.0011.00

(*) Pour version BC